



ZDRAVJE IN DOBRO POČUTJE NA DELOVNEM MESTU

Beseda "ergonomija" izvira iz dveh grških besed:

Ergon (ki pomeni delo) in

Nomos (ki pomeni načelo, zakon)

V enem stavku bi lahko ergonomijo opredelili kot vedo o človekovih duševnih in telesnih zmožnostih ter njegovem prilagajanju na delovne razmere.

Ta veda ali znanost je v razvitem svetu že precej časa dobro razvita, pri nas pa žal še ne pomaga vplivati na človekovo dobro počutje na delovnem mestu ter ohranjati njegovo **telesno in duševno zdravje**.

V svojem razmišljanju se bom omejil samo na ljudi, ki opravljajo pretežno sedeče delo.

Skozi zgodovino stavbarstva, predvsem pa z zadnjih dveh desetletjih, opazujem ogromne naložbe delodajalcev, lastnikov v marmorne palače, v katerih je mnogo dragocenih kovin, velikih steklenih površin, luksuzne klimatizacije in vrhunske informacijske tehnologij.

Kako in na čem pa v teh palačah delajo ljudje, kako zdravo sedijo in živijo?

Delati morajo v nenaravnih, nefizioloških, neanatomskih, skratka prisiljenih in nezdravih položajih. Leta in desetletja takšnega sedenja pa povzročajo trajne okvare lokomotoričnega, kardiovaskularnega, respiratornega in ostalih človekovih vitalnih sistemov.

Danes, ob intenzivni uporabi in dogotrajnih urnikih, se lahko opazi, kakšne so posledice na človekovem duševnem zdravju.

Ob tem je težko pisati o **investiciji v sočloveka**, sodelavca, ko projektanti in investitorji v ergonomski sedež in prav takšno delovno površino, ob presežkih, ki smo jih omenili, namenjajo samo nekaj deset evrov.

Posledice takšnega ravnanja so tudi ekonomske. V primeru države, ko mora nekaj milijonov evrov odšteti za invalidske pokojnine, drage operacije in zdravljenja ter dolge bolniške staleže.

Pozivam projektante in investitorje, da pri načrtovanju novih delovnih mest ali pri prenovi obstoječih povabijo k sodelovanju tudi strokovnjake s področja ergonomije.

Če ne veste zanje, Vam bom z veseljem povedal, kje in kako jih lahko najdete.

Zavedajte se, da sta **v Vaših rokah** zdravje in počutje Vaših sodelavk in sodelavcev.

mag. Vladimir Kočever



"nota design K32"; individualno prilagodljiv počivalnik
oblikovanje Robert Klun udia, izdelava KLUN AMBIENTI 2003

OBLAZINJENI PROGRAM

ERGONOMIJA v hiši OBLAZINJENEGA POHIŠTVA KLUN AMBIENTI

Oblikovanje s svojo multidisciplinarno širino vključuje dober razvoj, širok krog sodelavcev, odlično izobraževanje, estetski čut, sodelovanje z marketingom, trgov,... Pri nas, v podjetju Klun ambienti, se dnevno borimo z idejami, ki bi uspeli povezati visoko kvaliteto izdelka, njegovo uporabno vrednost- ergonomijo in njegov estetski- dopadljiv izgled.

Trudimo se, da naše znanje in naši produkti ostajajo vedno korak pred ostalimi v sorodni zvrsti.

Kako pa dosegati rezultate, ki nas bogatijo?

Imamo nekaj osnovnih poudarkov. Prvi med njimi je gotovo **poudarek** na sodelavcih, izobraževanju, drugi na ergonomiji, ki je pri opremlenosti na pravem mestu. Vsi naši izdelki so prilagojeni funkciji, v dobrobit zdravju, predvsem z izbranimi, zdravimi slovenskimi materiali in v želji po doseganju najvišjih kvalitetnih meril.

Zato nosijo vsi naši avtentični izdelki oznako »**CERTIFIKAT kakovosti KLUN**«!

V letu 2007 smo pri oblikovanju in iskanju vsebin, ki bi zadostile najzahtevnejšim merilom, naleteli na zanimiv odziv s klasiko. Večna oblika, ki s formo sledi funkciji in ergonomiji. Oblazinjenje je prav v 15., 16. stol. doseglo vrhunec.

Francoski pesnik in dramatik Moliere je z očetom za dvor ustvarjal ne samo kulturno bogate tekste, temveč večno klasiko oblaženega programa.

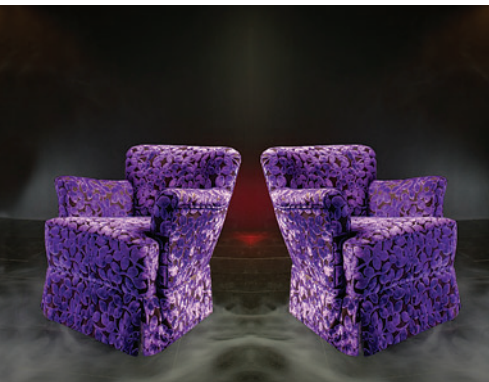
Model »**REX K45**« je eden od tistih sedežev, ki s svojo zanimivo prevleko naredi prostor uporaben in eleganten. Pri izdelavi nam je bilo v veliko pomoč sodelovanje z **arh. Ireno Jakopin**, za kar se ji iskreno zahvaljujemo.

Danes ni popolnega ambienta brez zgodbe, tistega nekaj več. Odziv in rezultat se v sodelovanju piše **ALGA**, arhitekturni studio skupine, ki posega v »prave vrednote«, si želi tistega nekaj več za sebe in svoje, naše naročnike.

Oblazinjeni elementi, ki so plod sodelovanja z **arhitektom Igorjem Berlotom** sledijo prostoru, ambientu in ga izdelajo v popolnost. Tokrat pravi ambient ustvarjamo z izborom enega naših najuspešnejših modelov »**K01 KoDDa**«.

V prostoru večnamenskosti, ko ambient in uporabnik želita ergonomiji dodati še element spanja, počivanja, pa smo s prav posebno skupino sodelavcev: **umetnik Roman Uranjek -NSK, oblikovalec Tomaž Gorjup** in arhitekt Robert Klun sestavili model »**globUS K12**«.

Izdelek sledi sodobnem načinu uporabe in je dopolnitev tako v funkcionalni kot ergonomski podobi. Je postelja, je počivalnik, je zofa, ki se spreminja, kot Kafkin uradnik Gregor.



»K45 REX«; polfotelj v 2 verzijah, S in M
oblikovanje in izdelava KLUN AMBIENTI



»K01 KoDDa«; oblažen element z novo bazo ALGA
oblikovanje baze arh. Igor Berlot, tehnična podpora in
izdelava KLUN AMBIENTI



»K12 globUS«; ergonomija in uporaba v postavitvi
izdelava KLUN AMBIENTI, oblikovanje Uranjek NSK = Gorjup = KLUN

OBLAZINJENI KATALOŠKI PROGRAM

ERGONOMIJA = ko sanje in prostor dobijo vlogo veličine

Elementi, ki danes krojijo prepoznavne ambiente, so redki. Na našo srečo nam je z izdelkom »LINEarr K77« uspelo zagotoviti prav to! Zgodbo, ki sledi uporabnosti, funkciji, prilagodljivosti, estetiki, prostornosti, širini in ergonomiji so združili pod imenom »družina izdelkov »K77 LINEarr«.

Elementi si sledijo od uporabnega STOLA, »K77 LINEarr S«, preko počivalnika dolžine 155 cm »K77 LINEarr M« do LEŽALNIKA s pokončnimi 185 cm dolžine in imenom »K77 LINEarr L«.

Osnovna ideja se skriva v lahкотni obliki, ki kot perut ponese uporabnika k sanjavi prihodnosti in zagotovi maksimalno primerno linijo uporabe; ležanja, sedenja.

Pri večjima izvedenkama »M« in »L«, se **forma nadgradi** z izbiro levega ali desnega naslona za roke, ki služita namenu imena ali skrbita za dodatne funkcije: odlaganje prenosnega računalnika in delo z njim, dojenju, branju...

Izdelek in paleta možnosti se nadgradi z izvedbami za eksterier.

Kako?

Podjetje »Klun ambienti« je priznано podjetje tudi za **navtični oblažinjeni program**, ki zahteva najvišjo kvaliteto izdelave in uporabe materialov. Znanje, ki ga prenašamo od tu, je tisto, ki omogoča nadgradjo.

Izbrani materiali so za zunanjo, navtično uporabo so obstojni na vodo in UV žarke. Konstrukcije so alu ali inoks izvedbe.

Model »K77 LINEarr« je bil v letu 2007 izbran za razstavo **100% design v LONDONu**, na kar smo še posebej ponosni!

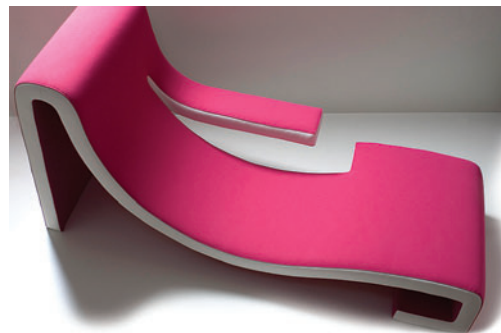
Prav tako, je priznani medij DNEVNIK izbral element »K77 LINEarr« za svojo odmevno prireditev »uspešni podjetnik- **GAZELA v letu 2007**«, elementi so bili izbrani za predstavitev na sejmih in razstavah »**zlati boben 2007**«, najdemo jih tudi v najuspešnejših podjetjih, kot so TURIZEM KRAS itd.

Od razstave 100% design v letu 2007 imamo v Londonu tudi predstavnishko podjetje »**VISIONGLOBAL ltd.**«

Vsi izdelki KLUN so pripravljani v kataloški in "CD rom" knjižnici. Naročite jih lahko po tel. **080 10 46** ali **01 23 73 111**, ali po e-pošti info@klun-ambienti.com



"LINEarr K77" _lahkotnost ergonomije, model S_tol
_izdeluje in oblikuje: KLUN AMBIENTI 2007, robert klun udia



"LINEarr K77" _lahkotnost ergonomije, model L_ezalnik
_izdeluje in oblikuje: KLUN AMBIENTI 2007, robert klun udia



"LINEarr K77" _lahkotnost ergonomije, L in L
_izdeluje in oblikuje: KLUN AMBIENTI 2007, robert klun udia



»SHIPMAN 80«; največja jadrnica slovenskega SEAWAY-a
tehnična podpora in izdelava oblažinih elementov
KLUN AMBIENTI



»MONARDA«; ko prostoru damo dušo, arh. Prezelj in
arh. Sutanovac
oblikovanje in izdelava unikatnih elementov KLUN AMBIENTI



»R05 matrica _ SPOVEDNICA«; ergonomija in estetika v prostoru
oblikovanje in izdelava za BIGBROTHER KLUN AMBIENTI

PROJEKTI

RAZSTAVA ergonomije in kvalitete na in ob obliki VODE

Pomembno področje delovanja podjetja Klun ambienti so projektne individualne naloge. Danes smo znani pri lepem številu slovenskih arhitekturnih in oblikovalskih studijev po svoji strokovnosti, kvaliteti in odzivnosti.

Veliko poudarka in znanja, ki ga v to področje vlagamo, izhaja iz vedenja, da smo istočasno oblikovalci in proizvajalci. Tako hitro najdejo posluš in izpolnimo želje naročnika in njihovega projektanta.

Kdaj pa je povezava uspešna? Takrat, ko dobimo izdelek, ki je ne samo lep, estetski, temveč tudi uporaben in ergonomski.

Področje **ergonomije** je bilo v preteklih letih pomembno za naš razvoj in naš švicarski partner GIROFLEX je prispeval odločilno vlogo.

Znanje, ki ga tako prenašamo na kolege in v ambiente po Sloveniji, Evropi, je s projekti dobilo nove razsežnosti. Dobesedno!

V letu 2007 smo bili povabljeni k sodelovanju s prizanim izdelovalcem plovil, slovenskemu **SEAWAY-u**. Skupaj smo izdelali oblaženi del notranje opreme njihove največje jadrnice »SHIPMAN 80«.

Projekt je tako ponesel preko morij tudi naše ime in zadovoljne naročnike.

Forme, ki jih opisujemo in nas spremljajo skozi tokratni bilten, so močno povezane z naslednjo zgodbo.

MONARDA, leto 2007, **arhitektki Špela Prezelj in Dunja Sutanovac**, sta oblikovali prestižni boutique za obutev v središču Ljubljane. Kolegici sta zaslužni za prepoznavnost in identiteto, ki jo v ambientu srečamo.

Bela, viola, pa spet bela in bela, pri »klun ambientih« smo bili tokrat viola. Tako v formi, barvi mehko zlatih oblik, postavljenih na visoko, ki budno čuvajo vaša čutila.

Obujeni čuti, dotiki, spletke potrebujejo podlago, zgodbo. Za našo je v letošnjem letu poskrbel model »**R05 matrica**«.

Izdelek je pritegnil pozornost oblikovalcev nove oddaje BIG BROTHER in ponovno smo v središču.

Tokrat se Vam bomo odprli, Vas povabili zraven.

Zelo kmalu bo oblaženo pohištvo KLUN in linija »R05 matrica«: počivalni fotelj s posteljo, moč videti in naročiti v prenovljenih VELETEKSTIL-ovih poslovalnicah v Sloveniji.

To je eden izmed mnogih korakov, ki jih hodimo, zato da se Vam približamo!

KAKO JE POVEZANO OBLIKOVANJE s tehnologijo, napredkom in osveženim bivanjem

V podjetju KLUN AMBIENTI smo v letošnjem letu poleg že omenjenega navtičnega programa in SHIPMANA 80, na podlagi razstave 100% design v LONDONu, bili izbrani za dobavitelja ene najprestižnejših privatnih MEGA JAHT.

K sodelovanju so nas povabili nizozemski arhitekti »VFD Architecten BV«, ki so priznani oblikovalci in odlični izdelovalci ambientov, ki plujejo širom sveta.

Zanimanje za sodelovanje je vzbudil naš ergonomski model »K33 betterFLY«, polfotelj, z inox nogo in mehkih oblik, ki spominjajo na metulja v letu.

Izdelek »betterFLY K33« se ponaša s popolnoma novo pridobljeno ergonomijo, ki uporabnika nežno oprime v ledenem delu in dovoljuje počivanje rok in nog v individualno nameščenih pozicijah.

Lahkotnost bivanja in uporabna estetike prostora je vodilo naših arhitekturnih in oblikovalskih idej.

Kako povzeti vsebino in jo prenesti v realno življenje, kako nadgraditi slovenski dom? Projekta smo se lotili tam, kjer nam ponavadi zmanjka prostora in tako razvili poseben kopalniški element »Oe108 lavaB00«.

Element je nastal v sozvočju funkcije, prihranka prostora in estetskega vpliva na izgled majhnih enot.

Element »lavaB00«, posledično vpliva na zdravje uporabnika, ko bistveno manj časa stojimo v prisilni držji, ko ergonomsko pristopimo k uporabi; v umivalniku lahko celo kopamo dojenčka...

Ob tem da element **nadomesti** umivalnik, pralno banjico, pralni stroj, regal,... se dotikamo tudi novih dimenzij.

Umivalnik in voda, nas sama po sebi povežeta z umivanjem, čistočo, estetiko, zdravjem... vse je v prispodobi jutra in večera, srečevanja z...

Po dolgem času smo sodelovali pri grafičnem oblikovanju.

Mlada in uspešna **zobozdravnica Mojca Vran** nas je nagovorila za osebno, identifikacijsko kartico, lastno grafično podobo.

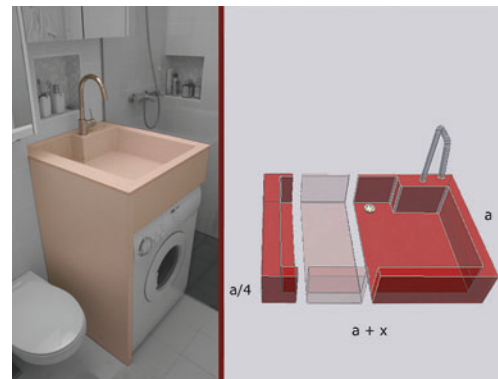
Naloga je bila zanimiva, nastavki so se množili, rezultat, pa je odvisen od uporabne in estetske vrednosti.

Podoba je mehka, prijetna in nevsiljiva, tisto kar potrebujemo, ko želimo doseči prijeten dotik in pripravo na srečanje.

Svežino in simboliko oblikovanja nam je pomagal kreirati **oblikovalec T. Gorjup**.



“K33 betterFLY” _model 2004
oblikovanje in izdelava KLUN AMBIENT



“Oe108 lavaB00”; multi/funkcijski element
_STE KDAJ POMISLILI, da lahko imate nekaj več?



“Grafična podoba za zobozdravnico Mojco VRAN”
oblikovanje in izdelava KLUN AMBIENTI = T. Gorjup

ARHITEKTURA

Ergonimija nam nudi ZDRAV ambient!

Ni še minilo leto, kar smo v našo skupino povabili sodelavca mag. psihologije, da bi s svojim znanjem in strokovnimi prijemi uredil pobegle misli in idej pre-polne glave sodelavcev KLUN.

Ideja in smisel skupnega dela je v iskanju pravih rešitev za prava mesta. Zelo pomembno je imeti zdravo delovno okolje, pravo opremo, možnost prilagoditve individualnega mesta, prav tako, pa je pomemben naboj, ki v skupnosti preveva, pravi timski duh.

Danes je neizogibno imeti **za delo pripravljeno okolje** z zmogljivimi računalniki in pravo programsko opremo. Še pomembneje, pa je imeti pod seboj vrhunski ergonomski stol. Ergonomija v naslovu, ergonomija ambientov, ergonomija objektov, ki funkcionirajo z okolico, so dobro vmeščeni in prijazni uporabi. Vsak zakaj ima svoj zato!

Ali potem, če zagotovimo vse napisano res že ustvarjamo pravo arhitekturo? Kateri kompromisi so potrebni za pridobitev projekta, kateri naši projekti so ugledali luč sveta?

Prvi od papirnatih projektov, ki je mi je še danes ljub, je bil projekt za zasebno **VILLO »B«**. **VILA »B«** je pomenila izziv, pogum za predstavitev in pogum, da smo se poglobili v idejo, jo razdelali in ohranili mirno kri, ko smo pristopili k naročniku in podizvajalcem. Objekt žal danes ne stoji. Koncept **»hiše v hiši«** z notranjim vrtom, je padel zaradi slabe občinske uprave, ki je šele pri gradbeni dokumentaciji ugotovila, da je parcela obremenjena z bodočo železnico in se starega objekta ne smemo dotikati. Izvedli smo vratolomno in prepovedano vožnjo, rešili projekt s popolno sanacijo starega in danes na lokaciji živi čudovita pet-članska družina.

Drugi projekt, ki je imel svojo veličino v izzivu **VILA »S« _PREKO PLANK«**, je bil drzen poskus biti nekaj VEČ! Kako? Kot igrivi, zvedavi otroci, ki kljub prepovedi, pokukajo izza ograj, si dovolijo uzreti sonce, pogledati kaj se dogaja za sosedovo hišo. Nam je projekt pomenil napor, prazne žepe in veliko zadovoljstvo. Uspeli smo izobraziti investitorja, ki je ko je popolnoma spremenil svoje nazore in gledanje na arhitekturo. Danes razume bivanje v funkcionalnih, odprtih in sodobno zasnovanih objektih.

Lepe stvari so ponavadi tri!

Zato si bomo dušo olajšali še s projektom, ki je bil za nas učna šola velikih in dokaz, da so prepovedani sadeži najslajši, a ko jih zmanjka, je občutek v želodcu povsem druga zgodba. Pri vabljenem idejnem natečaju **poslovni center »PL«**, smo zasedli prvo mesto. Zapletlo se je, ker nismo prebrali »drobnega teksta«?!

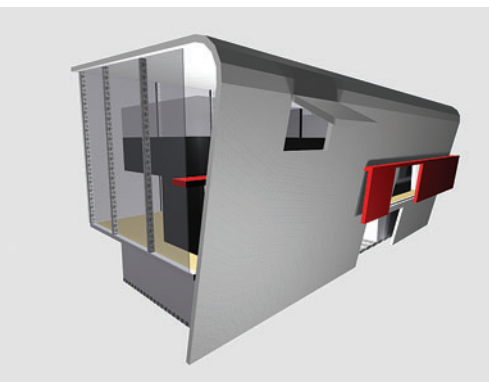
Naročnik si je dovolil vnesti v ekipo arhitekturnih snovalcev svoje sodelavce in to po lastni presoji?

V pomoč pri projektu?

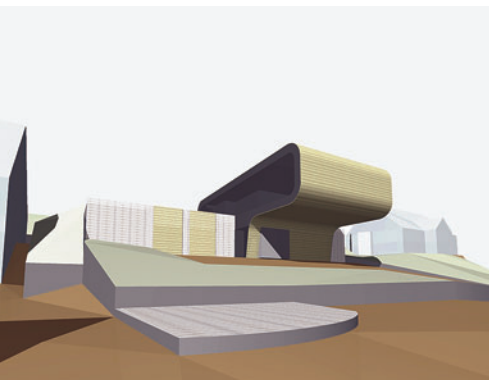
S kvazi strokovnjakom, ki bo igral slabo glasbo, mi pa naj bi plesali, beri izrisovali?

Res ni bilo poceni, bilo pa je prav, da smo odstopili od projekta! VEDNO in povsod bomo vztrajali biti »klunčki«!

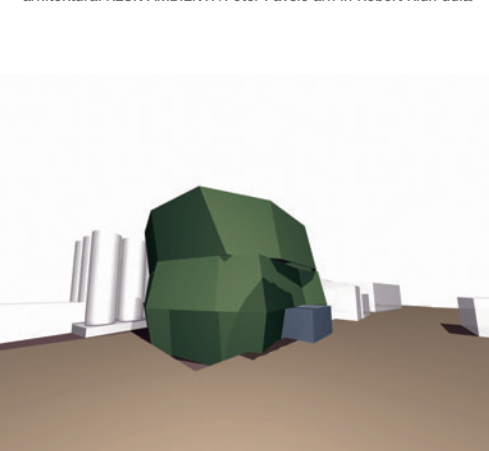
Ponosen sem na našo ekipo Petra, Nadjo, Branko, Jureta,... in vse ostale, ki ste do danes sodelovali z nami...



“projekt VILA B” 2003 _dvojni sistem hiše v hiši
arhitektura: KLUN AMBIENTI /Robert Klun udia/



“projekt VILA S” 2006 _Preko meja
arhitektura: KLUN AMBIENTI /Peter Pavšič arh in Robert Klun udia/



“projekt prenova PL” 2007
arhitektura: KLUN AMBIENTI, prva nagrada interni natečaj

ZASTOPSTVO - PARTNERJI

24 ur, certifikati, patenti, ročna izdelava, ime, švica

Skupna nota ostaja ERGONOMIJA in "Giroflex AG Switzerland".
Največji ponudnik ergonomskih, stolov in konceptov prihodnjega sedenja.

Pozabil sem dodati, da je tudi **ekološki ponudnik!** Kaj pravzaprav pomeni ekološki, saj so vsi stoli izdelani iz plastike, kovine, aluminija, puhinov...

VELIKO!

Švicarsko podjetje Giroflex z vsemi podružnicami v Veliki Britaniji, Braziliji, Belgiji in na Japonskem, je vodilno podjetje v boju za **zdravo okolje**. Poleg posvečanja ergonomiji in kakovosti sedenja, se je v zadnjih letih velik del razvoja osredotočil na sestavo materialov.

Pri nas tega še ne poznamo, skoraj nismo slišali, a materiali, ki jih vgradi »giroflex« so skoraj **neoporečni!**

Uporabljen aluminij porabi mnogo manj energije za svojo predelavo kot standardni. Recesije izpuztnih plinov so pri predelavi plastike skoraj nične. Če primerjamo konkurenco ima vsak najmanjši detajl lastno zgodovino in poseben način obdelave, ki **ohranja naravo, naše zdravje**.

Kaj pa to pomeni za sedenje, dobro počutje?

Občutek uporabe takšnih proizvodov budi zaupanje, radi se poistovetimo z izdelkom, ponosni smo nanj.

V letu 2007 je švicarski partner Giroflex trgu ponudil dva prototipa, ki sta danes v redni prodaji.

Prvi "LEONARDO" kot edini in prvi managerski stol s certifikatom »24 ur uporabe« in drugi »757« za vse, ki prehitujejo čas. Pa ne samo s svojimi vozili, tudi zdravjem v pisarni, vsi bi ga morali imeti v svoji pisarni.

Zasnova modela "giroflex 757", presega vse sorodne v najvišjem kvalitetnem in ergonomskem razredu. Model je tako futurističen, da je prav skladnost oblike potrebna za njegovo odločitev.

Izdelek se lahko naroči samo v naravnih materialih, obdelanih po kriterijih švicarskih ur kot so IWC, Audemars Piguet, Jaeger LeCoultre.

»757« že piše zgodovino in je zaradi edinstvenih detajlov in celostne vsebine izbran za svetovno promocijsko akcijo mobilnega operaterja ORANGE.

Pri modelih giroflex gre za **OAZO MIRU in ODLIČNIH odločitev!**

Naši predstavniki Vam pripeljejo na individualni test vse modele iz našega izbora ob predhodnem dogovoru!

Več na **01 23 73 111** ali **080 10 46**

Arhitekti lahko dobite knjižnico modelov GIROFLEX, Švica
ob naročilu na info@klun-ambienti.com ali na www.giroflex.com

White Line



 giroflex

"Giroflex 68 _BELA LINIJA" _bo nadomestil hedonizem?
giroflex, švica

Giroflex 757 – swivel chair



 giroflex

"Giroflex 757 _manager" _si predstavljate popolnost?
giroflex, švica

Giroflex 434



 giroflex

"Giroflex 343 _delo in ergonomija"
giroflex, švica, ko pridemo tudi na dom!

Kaj je pravzaprav ergonomija?

Prebrali ste nekaj naših razmišljanj o skrbi za zdravje in dobro počutje ljudi v delovnem in domačem okolju.

V naši državi se pomena ergonomije skoraj ne zavedamo, kajti skrb za človekovo zdravje je pogosto samo mrtva črka na papirju.

Zato zaključujem **z mislijo...**

Ergonomija je znanost, ki se ukvarja s človekovim vedenjem in reakcijami pri delu. Cilji vede stremijo k prilagoditvi na delo ob zadovoljitvi človekovih potreb!

V hitri rasti, tehnoloških napredkov in vplivov na človeštvo, se ergonomija močno fokusira na posameznikove potrebe **INDIVIDUALNIH** uporabnikov.

Danes vsa napredna podjetja pričakujejo, da bo posameznik prevzel kar največ odgovornosti.

Ob tem se posameznik obrača k vse večji potrebi po **SVOBODI** v gibanju, delu in mišljenju.

Zato posameznik ni več zadovoljen z osnovnim standardom opreme, temveč stremi k sodobnemu delovnemu okolju, ki se mu individualno prilagaja.

Sodobna ergonomija jemlje vedenje o **UPORABNIKU** v kompleksno celoto, ne glede na njo –njega in se prilagaja jutrišnjemu okolju.

»Giroflex Švica 2007«

Za zaključek pa še misel strokovnjaka:

»Ergonomija je veda, ki stremi k doseganju popolnosti in idealnim pogojem dela za vsakega posameznika!«

PD dr. Marino Menozzi

Švicarski inštitut za tehnologijo Zurich, ETH, Zurich

VABIMO Vas da **NAROČITE** OBISK našega predstavnika, naročite brošuro ali CD knjižnico!

Na tel št.: **01 23 73 111** ali **080 10 46**,
sodelavka Brelih Blanka pričakuje Vaš klic!

Vsi naši bilteni se lahko dodatno naročijo na zgornjih številkah, ob tem, da imamo le te po novem tudi v angleškem in hrvaškem jeziku!

KLUN AMBIENTI d.o.o., Tomačevska 7a, 1000 Ljubljana SLOVENIJA EU
tel +386 /0/1 23 73 111 · fax +386 /0/1 437 10 57 · brez. št. 080 10 46
www.klun-ambienti.com · www.klun.si · info@klun-ambienti.com



giroflex
designed to work